

KMS : 110
 Difficulté : ****
 EN VELO : 5 heures
 EN VOITURE : 1 h 45 (Les Abriols)

Forêt de la Grésigne

FICHE	1
creation	12/09/2006
MAJ	27/09/2006

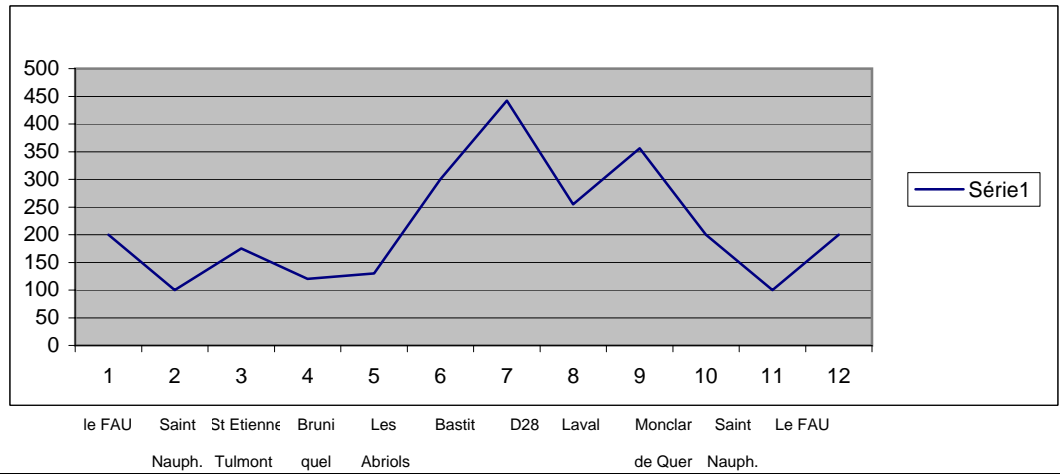
dénivellé : 1000 mètres



Bruniquel (à gauche) Puycelsi (ci-dessus) un habitant de la forêt forêt de la Grésigne



Madeleine et pierre DAVY
 82000 - MONTAUBAN
 4320, route du Fau
 Tel : 05.63.67.81.79
 Mail : pierre.davy4@libertysurf.fr
 Site WEB: www:gite.patus.com
 Blog : en cours d'établissement



Un circuit déjà un peu solide qui se déroule en grande partie dans la forêt domaniale de la GRESIGNE
 Côtes plus ou moins difficiles. Attention à celle des **ABRIOLS** et ses faux plats jusqu'au sommet de **BASTIT**
 Belle série de points de vue et une restauration possible en pleine forêt.

PARCOURS

LE FAU - SAINT NAUPHARY - SAINT ETIENNE DE TULMONT - NEGREPELISSE - BRUNIQUEL - LES ABRIOLS - PAS DE LA LIGNEE - LA GRANDE BARAQUE - PUYCELSI - MONCLAR LA SALVETAT BELMONTET - SAINT-NAUPHARY - LE FAU

A CONTEMPLER

- Negrepelisse Place à arcades
- Bruniquel Château, Maison Payrol, abris/roche, Village perché - **un des plus beaux villages de France**
- Bastid / Pas de Périhac vues panoramiques sur la forêt et sur la plaine de l'Aveyron
- La Grande Baraque Centre de la forêt - Nombreux sentiers de randonnées pédestres - Bram du Cerf
- Puycelci Village perché - Place forte - Remparts - Eglise - **un des plus beaux villages de France**

RESTAURATION

Ferme-Auberge des Abriols www.les-chenes.fr téléphone pour réserver : 05.63.33.10.92

ITINERAIRE

Le Fau - SAINT NAUPHARY - à gauche **D 91** - traverser la **D 8** à BELLEGARDE à gauche suivre **D 91** couper la D 70 et continuer à gauche la **D 91** - passer LEOJAC jusqu'à **SAINTE ETIENNE DE TULMONT**. Dans le village, au stade de foot-ball à droite passer devant les tennis la **C6** jusqu'à **NEGREPELISSE**. Au Rond point, direction centre par la **D 35** puis la **D 958** jusqu'à **MONTRICOUX** prendre la **D 115E** jusqu'à **BRUNIQUEL**, direction GAILLAC par la **D 964** avant PAYSSEL à gauche vers **LES ABRIOLS** jusqu'à la **D 87**. Au carrefour le LASAGNE, à droite continuer **D 87**, au croisement de la Gde CABANE prendre à droite le chemin forestier non goudronné **D 28** vers Puycelsi Rejoindre la D 964 et à gauche prendre la D 1 "LAVAL" puis la **D 8** direction **MONCLAR-DE-QUERCY** puis la SALVETAT-BELMONTET - la **D 36** - SAINT CAPRAIS - la **D 92** - CANGUISE - **SAINTE NAUPHARY - Le Fau**

CARTOGRAPHIE

Michelin 235 , plis 22-23
 IGN 57/64 Plis D 4-5-6-7-8-9 / A 4-5-6 et au gîte une carte dressée manuellement -remarquable
 Carte ONF 422 "Forêts du Tarn" avec tous les entiers de randonnées et tous les cols de la forêt