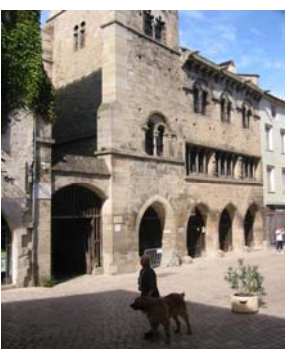


KMS : 110
Difficulté : ***
EN VELO : 5 heures
EN VOITURE : 1 H 45
pour BROUSSES

Gorges de l'Aveyron

| | |
|----------|------------|
| FICHE | 2 |
| Création | 12/09/2006 |
| MAJ | 20.9.2006 |

dénivelé : 1000 mètres



St Antonin Noble Val



La Corniche à Brousses les Antibels (StAntonin)



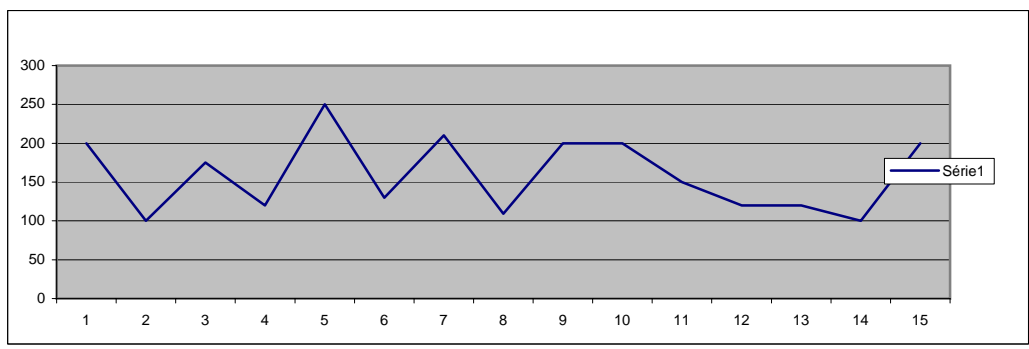
L'Aveyron à Cazals



Penne le Village et vestiges du château



Madeleine et pierreDAVY
82000 - MONTAUBAN
4320, route du Fau
Tel : 05.63.67.81.79
Mail : pierre.davy4@libertysurf.fr
Site WEB: www;gite.patus.com
Blog : en cours d'établissement



le FAU Saint Nauph. Saint Etienne Bruniquel St Paul Mamiac Penne Brousse Cazals Carème Montrioux Negre pelisse St Etienne Saint Nauph. Le Fau
Tulmont Tulmont

Très joli circuit avec la découverte de gorges de l'Aveyron. Vue magnifique à la corniche de Brousse Rochers calcaires avec a-pics, truffés de grottes et de sources. Vieux villages perchés dominés par des châteaux ou villages cachés dans la vallée avec des pigeonniers remarquables.

PARCOURS LE FAU - SAINT NAUPHARY- SAINT ETIENNE DE TULMONT- NEGREPELISSE - BRUNIQUEL - ST PAUL DE MAMIAIC - PENNE - BROUSSE - CAZALS - CAREME - MONTRICOUX - BIOULE NEGREPELISSE - SAINT ETIENNE DE TULMONT - SAINT-NAUPHARY - LE FAU

A CONTEMPLER
Negrepelisse Place à arcades
Bruniquel Château, Maison Payrol, abris sous roche, Village perché
Penne Vue sur la Vallée de l'Aveyron en descendant de Saint Paul de Mamiac
Brousse les antibels Vue sur les Gorges de l'Aveyron et pour les "courageux" pousser à St Antonin
Cazals Village médiévale au bord de l'Aveyron

RESTAURATION Restaurant dela Corniche à Brousses téléphone pour réserver : 05.63.68.26.95

ITINERAIRE **Le Fau - SAINT NAUPHARY** - à gauche puis à droite la **D 91** - traverser la **D 8** à gauche continuer la **D 91** couper la D 70 et continuer à gauche la **D 91** -lieu-dit "Naudet" jusqu'à **SAINTE TIENNE DE TULMONT**. Dans le village, au stade de foot-ball à droite en passant devant les tennis la **C6** jusqu'à **NEGREPELISSE**. Au Rond point, direction centre par **D 35** puis la **D 958** jusqu'à **MONTRICOUX** prendre la **D 115E** jusqu'à **BRUNIQUEL**, suivre la **D115** et juste avant l'entrée du tunnel routier après Cazals prendre direction La Corniche BROUSSES Les Antibels - en bas de la corniche reprendre à gauche la D 115- prendre le pont pour aller à CAZALS puis la D75 bis vers Carème puis la D 958 MONTRICOUX PUIS la D 78 vers BIOULE et NEGREPELISSE - par la même route qu'au départ ensuite par ST ETIENNE DE TULMONT - **SAINTE NAUPHARY** - **Le Fau**

CARTOGRAPHIE CARTE DU TARN ET GARONNE IGN 3615 carte routière et administrative au 1/125000