

Forêt de Sivens "CORDES"

| | |
|-------|------------|
| FICHE | 3 |
| CREAT | 12/09/2006 |
| MAJ | 12/09/2006 |

Dénivelé : 1000 mètres

KMS 110
 Difficulté ****
 EN VELO 5 heures
 EN VOITURE : 2 heures pour CORDES



Castelnaud de Montmirail La place aux arcades



Cahuzac/Vère- le vignoble gaillacois



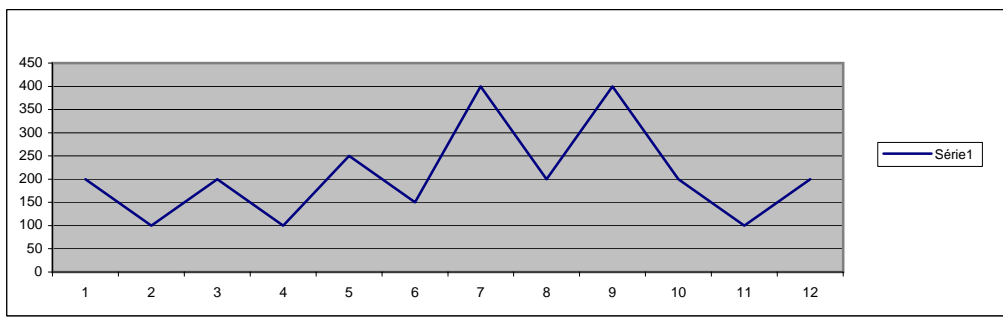
Vaour - Commanderie XI ème siècle



Cordes sur ciel



Madeleine et pierre DAVY
 82000 - MONTAUBAN
 4320, route du Fau
 Tel : 05.63.67.81.79
 Mail : pierre.davy4@libertysurf.fr
 Site WEB: www:gite.patus.com
 Blog : en cours d'établissement



le FAU verlhac Les Cahuzac CORDES Les VAOUR Penne Ornano Saint Le FAU
 Tesou Barrières surVère Cabannes Nauph.

Un circuit exigeant s'il fait chaud. Il se déroule en grande partie en forêt de Sivens et de GRESIGNE
Côtes plus ou moins difficiles. Attention à celles de de CORDES et d'ORNANO
Sîtes/points de vue remarquables - Castelnaud et Cordes sur Ciel. une restauration de qualité à CORDES

PARCOURS LE FAU - SAINT NAUPHARY- CANGUISE - VERLAHC-TESCOU- LES BARRIERES - CASTELNAU MONT.
 MONTELS- CAHUZAC / VÈRE - CORDES- LES CABANNES - VAOUR -PENNE -ORNANO - MONTRICOUX
 BIOULE - NEGREPELISSE- ST ETIENNE TULMONT- LEOJAC - BELLEGARDE- ST-NAUPHARY - LE FAU

A CONTEMPLER

- Castelnaud de Montmirail Place avec Arcades **Un des plus beau village de France**
- Cahuzac sur Vère Au cœur du vignoble de Gaillac
- Cordes / Ciel **Un des plus beau village de France** (perché)
- Vaour Au cœur de la forêt avec une commanderie des Templiers
- Ornano côte rouge et vue sur Penne et sur la vallée de l'Aveyron superbe



RESTAURATION

A Vaour RELAIS DES TEMPLIERS www.relais-templier.com

téléphone pour réserver : 05.63.56.11.78

ITINERAIRE vélo

Le Fau - SAINT NAUPHARY - D82 - Canguise - D87 - Saint-Urcisse D5 - Les Lunets - LES BARRIERES - D5 - Trépadis - Fontabelle -D964 - Montels - CAHUZAC SUR VÈRE - D922 - CORDES SUR CIEL D600 - les Cabannes - Vindrac-Alayrac - attention à gauche passer sous le pont chemin de fer - D 91 - D 33 - VAOUR D2b - à droite D 33 - PENNE - traverser l'AVEYRON - Côte "Rouge"- D33 - Senchet- D 958 -MONTRICOUX - D 78 - BIOULE - NEGREPELISSE - C 6 - SAINT ETIENNE DE TULMONT - D 91 - lieu-dit naudet D 91 - couper la D 70 - D 91 - traverser la D8 - D91 - **SAINTE NAUPHARY - Le Fau**
 Possibilité de rejoindre directement MONTRICOUX à partir de Penne mais ATTENTION au passage sous tunnel routier

CARTOGRAPHIE

Michelin 235 , plis 22-23
 CARTE DU TARN ETGARONNE IGN 3615 carte routière et administrative au 1/125000