

KM 95  
 Difficulté : \*\*  
 EN VELO 4h 30  
 EN VOITURE 2h Durfort

# sur le chemin de compostelle

FICHE	4
MAJ	28/09/2006
Création	12/09/2006

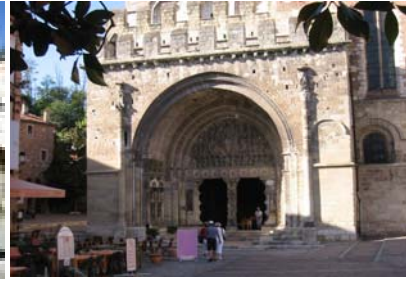
Dénivelé : 650



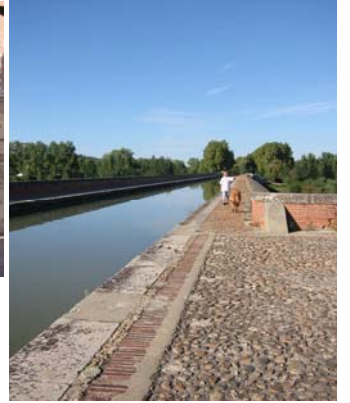
Le Gué de PIQUECOS



LAUZERTE



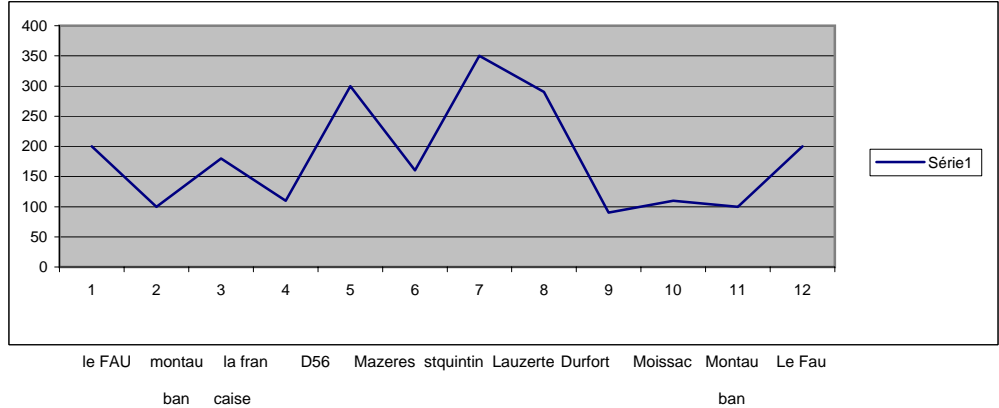
MOISSAC - Entrée de l'Abbatiale



Ci contre : MOISSAC - Le PontCanal sur le canal des deux mers



Madeleine et pierre DAVY  
 82000 - MONTAUBAN  
 4320, route du Fau  
 Tel : 05.63.67.81.79  
 Mail : pierre.davy4@libertysurf.fr  
 Site WEB: www;gite.patus.com  
 Blog : en cours d'établissement



**Un circuit assez facile. Il emprunte au début la Vallée de l'Aveyron puis traverse la vallée du Lamboulas Pour arriver à Lauzerte, où vous rencontrerez jusqu'à MOISSAC par DURFORT les pèlerins sur le Chemin de Compostelle. De MOISSAC à MONTAUBAN on traverse la plaine fruitière du TARN**

**PARCOURS** LE FAU - MONTAUBAN Sapiac - MONTAUBAN Mairie - MONTAUBAN Birac - PIQUECOS- LA FRANCAISE - MAZERES - SAINT QUINTIN - LAUZERTE - DURFORT-LACAPELETTE - LAUJOL MOISSAC - LA BASTIDE DU TEMPLE - LE TAP - LA PAILLOLE - GASSERAS - MONTAUBAN - LE FAU

**A CONTEMPLER**  
 PIQUECOS Le Gué sur l'AVEYRON  
 LAUZERTE un des plus beaux villages de France  
 DURDORT LA CAPELETTE  
 MOISSAC L'abbatiale, le cloître  
 MOISSAC Le pont canal, le canal des deux mers

**RESTAURATION**  
 Ferme-Auberge de l'AUBE NOUVELLE à DURFORT- Ch téléphone pour réserver : 05.63.33.10.92

**ITINERAIRE**  
 LE FAU -MTBAN Cote H. Gouze- Bld Montauriol - Le Rond - Eurythmie - Montauban Birac - Falguières - le Gué de PIQUECOS -D 78 - LA FRANCAISE - D40 - D68E- MAZERES -D81 - LAUZERTE D2 - DURFORT LA CAPELETTE - Saint Martin - Laujol - MOISSAC - Saint Benoît - D72 - Gandalou LA BASTIDE DU TEMPLE - D72bis - Le Tap - La Paillole - Nivèlle - D72 - Gasséras- MONTAUBAN Gare - MONTAUBAN Sapiac - LE FAU

**CARTOGRAPHIE** Michelin 235 , plis 22-23  
 CARTE DU TARN ETGARONNE IGN 3615 carte routière et admnistrative au 1/125000