

kms 135
 Difficulté : ★★★★★
 EN VELO 6 h
 EN VOITURE 2 h Castelnau

Le QUERCY BLANC

FICHE	5
CREATION	12/09/2006
MAJ	17/09/2006

Dénivelé : 1000 mètres



La Française



Lauzerte



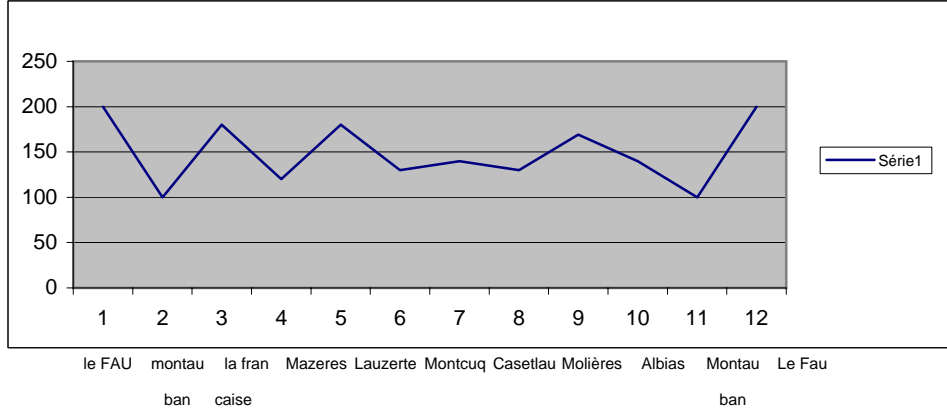
Castelnau-Montrattier



Montcuq



Madeleine et pierre DAVY
 82000 - MONTAUBAN
 4320, route du Fau
 Tel : 05.63.67.81.79
 Mail : pierre.davy4@libertysurf.fr
 Site WEB: www.gite.patus.com



Un circuit long et bosselé . Il emprunte la Vallée de l'Aveyron puis traverse la vallée du Lamboulas A Lauzerte, le "QUERCY BLANC" vous mènera dans des paysages " calcaire" à MONTCUQ puis à CASTELNAU-MONTRATTIER - vous êtes dans le LOT un autre visage de notre belle région

PARCOURS LE FAU - MONTAUBAN - MONTAUBAN Birac - LOUBEJAC - LAFRANCAISE- MAZERES - LAUZERTE MONTCUQ - CASTELNAU-MONTRATTIER - MOLIERES - ALBIAS ST ETIENNE DE TULMONT - LEOJAC- BELLEGARDE - SAINT NAUPHARY -LE FAU

A CONTEMPLER
 La Française Point de Vue et sa Vallée des Loisirs
 Lauzerte **Un des plus beau village de France** →
 Montcuq Village perché et son célèbre donjon
 Castelnau-Montrattier Ses moulins à Vent et sa place centrale
 Molières LeChasselat et sa base de loisirs



RESTAURATION
 Restaurant à CASTELNAU **Le Bardouquet tel 05.61.21.28.14**

ITINERAIRE
 LE FAU - MTBAN Cote H. Gouze - Bld Montauriol - Le Rond Eurythmie - MONTAUBAN Birac - LOUBEJAC - D959- Montastruc - LAFRANCAISE - D40 - D68E - VO - MAZERES - D81 - LAUZERTE - D 81 D 953 - MONTCUQ - D4 - Escayrac -D4- D74 - CASTELNAU-MONTRATTIER D659 - D68 - MOLIERES - Mirabel - D66 - Moulin de Sadoul - D78 - ALBIAS - D 65- St Etienne de Tulmont Leojac - D91- Bellegarde - D 91 - SAINT NAUPHARY- LE FAU
Possibilité de rejoindre directement Caslnau-Montrattier à partir de Lauzerte en évitant Montcuq

CARTOGRAPHIE
 Michelin 235 , plis 22-23
 CARTE DU TARN ET GARONNE IGN 3615 carte routière et administrative au 1/125000